

Applique et luminaire en saillie à LED - Diffuseur mat - à rayonnement direct/indirect

Applique et luminaire en saillie à LED rond, IP40. Avec un boîtier en polycarbonate très plat légèrement arrondi, y compris dispositif antivolt et anneau de protection contre les insectes. Couleur du boîtier similaire à RAL 9003. L'installation qui demande peu de temps se fait à l'aide d'un système de montage par encliquetage facile à utiliser, qui se trouve sur la partie inférieure du luminaire, en tôle d'acier. Contact enfichable plug and play quand on ouvre le luminaire; Couleur du boîtier blanc similaire à RAL 9003; Répartition de la lumière à rayonnement direct/indirect par Diffuseur mat en Matière plastique PMMA, facile à nettoyer. Son interaction avec les lentilles individuelles à LED génère une lumière très homogène, UGR (4H/8H) 23.1. Branchement électrique par bornier de raccordement à 3 pôles avec technique de contacts enfichables.. Light Control: netlife flex10L; Regiolux Classification: netlife flex; Signal de commande: DALI, Radio; Nombre d'appareils de ballast(maxi): 5; Communication: Bluetooth; App nom: Casambi, 4remote BT; Compatibilité système: flex10; flex10X; flex10L; flex37; flex39; Remarque: compatible avec Casambi; Candidature: Bureau, Salles de réunions, Locaux annexes, Commerce, Couloirs, Garages, Salle de classe, Installations sportives; Fonction: Détection de mouvements\*, Fonction corridor\*, Guided Light\*, HCL (uniquement avec luminaires DT8), Détection de présence\*, Réglage en fonction de la lumière du jour, Tunable White (uniquement avec luminaires DT8), gradation manuelle, \*possible uniquement avec des accessoires.

## CARACTÉRISTIQUES

Numéro de commande	21906616680
Numéro EAN	4020863424054
Tarif des douanes	94051140
Marque de certification	IP 40, Classe d'isolation I, Essai au fil incandescent 650°C, F, Intérieur, CE
Degré de résistance aux chocs IK	IK03 (10°C bis 35°C)
Température ambiante	ta 10°C à 35°C
Durée de la garantie	5 Années
Programmes d'aide de l'État	BEG - subvention fédérale pour les bâtiments performants (valable uniquement pour l'Allemagne)

## ÉLECTROTECHNIQUE

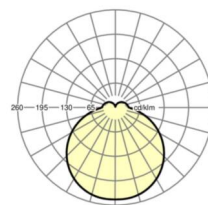
Ballast	Pilote électronique DALI (1 pièce)
Light Control	netlife flex10
Puissance du système	23W
Tension secteur	230V/50Hz
Disjoncteur (courant de appel)	18 unités/B10, 28 unités/B16, 30 unités/C10, 46 unités/C16
Classe de efficacité énergétique/Source de lumière	C

## ÉCLAIRAGISME

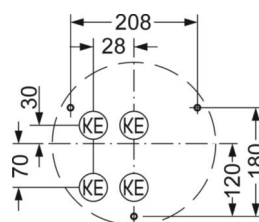
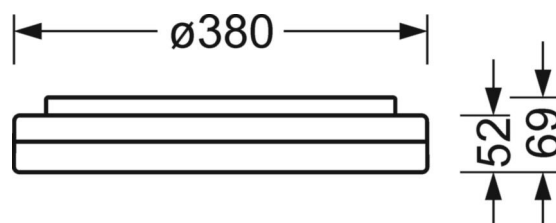
Équipement	LED, Rendu des couleurs/Température de couleur CRI ≥ 80 / 4000K
Tolérance de localisation chromatique (MacAdam)	5SDCM
Flux lumineux nominal	2903lm
Longévité des sources LED	50000h L80/B10 (Tq 35°C)
Efficacité lumineuse du luminaire	129lm/W
UGR trans./long.	23.0 / 23.1

## LIEN PROFOND

<https://www.regiolux.de/fr/article/21906616680>



Référence	LED 2900lm 840
ηLB	100 %
Φ ↓/↑	85 % / 15 %
UGR trans./long.	23.0 / 23.1



**MÉCANIQUE**

<b>Couleur du boîtier</b>	blanc similaire à RAL 9003
<b>Cotes (Long.xLarg.xH/DxH)</b>	380mm x 69mm
<b>Poids (net)</b>	1.88kg
<b>Entrée de câble KE</b>	voir instructions de montage
<b>Type de montage</b>	Montage individuel en saillie au plafond, Montage individuel suspendu, Montage mural

**Dimensions**

<b>H</b>	69 mm	Hauteur
<b>D</b>	380 mm	Diamètre
<b>A1</b>	208 mm	Écart de fixation montage individuel
<b>A1 alternatif</b>	180 mm	Écart de fixation montage individuel (alternative)

## LC SYSTEM

### CARACTÉRISTIQUES

<b>Regiolux Classification</b>	netlife flex
<b>Signal de commande</b>	DALI, Radio
<b>Nombre d'appareils de ballast(maxi)</b>	5
<b>Communication</b>	Bluetooth
<b>App nom</b>	Casambi, 4remote BT
<b>Compatibilité système</b>	flex10; flex10X; flex10L; flex37; flex39
<b>Remarque</b>	compatible avec Casambi
<b>Candidature</b>	Bureau, Salles de réunions, Locaux annexes, Commerce, Couloirs, Garages, Salle de classe, Installations sportives
<b>Fonction</b>	Détection de mouvements*, Fonction corridor*, Guided Light*, HCL (uniquement avec luminaires DT8), Détection de présence*, Réglage en fonction de la lumière du jour, Tunable White (uniquement avec luminaires DT8), gradation manuelle, *possible uniquement avec des accessoires

